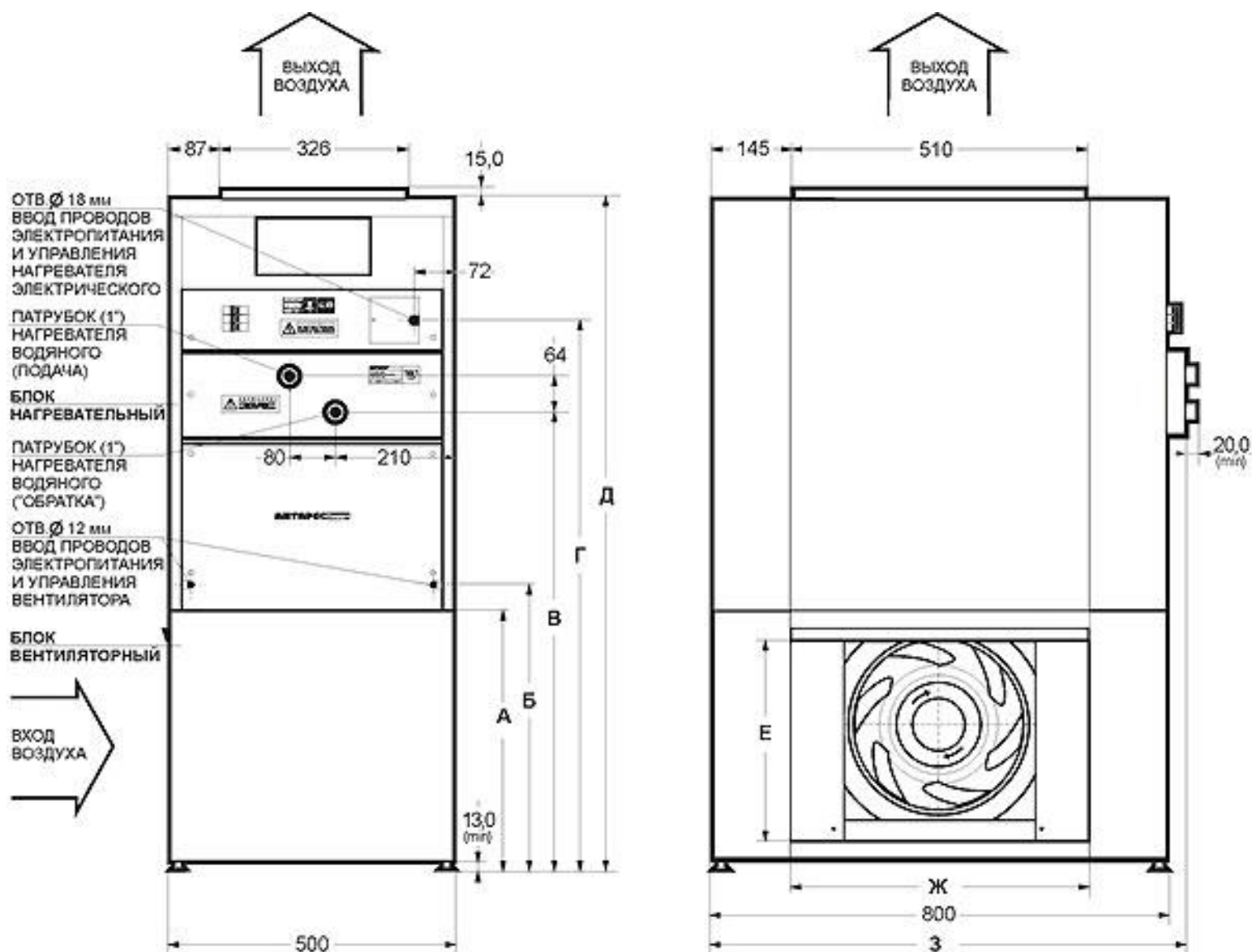


## Технические характеристики АВН серии БВ

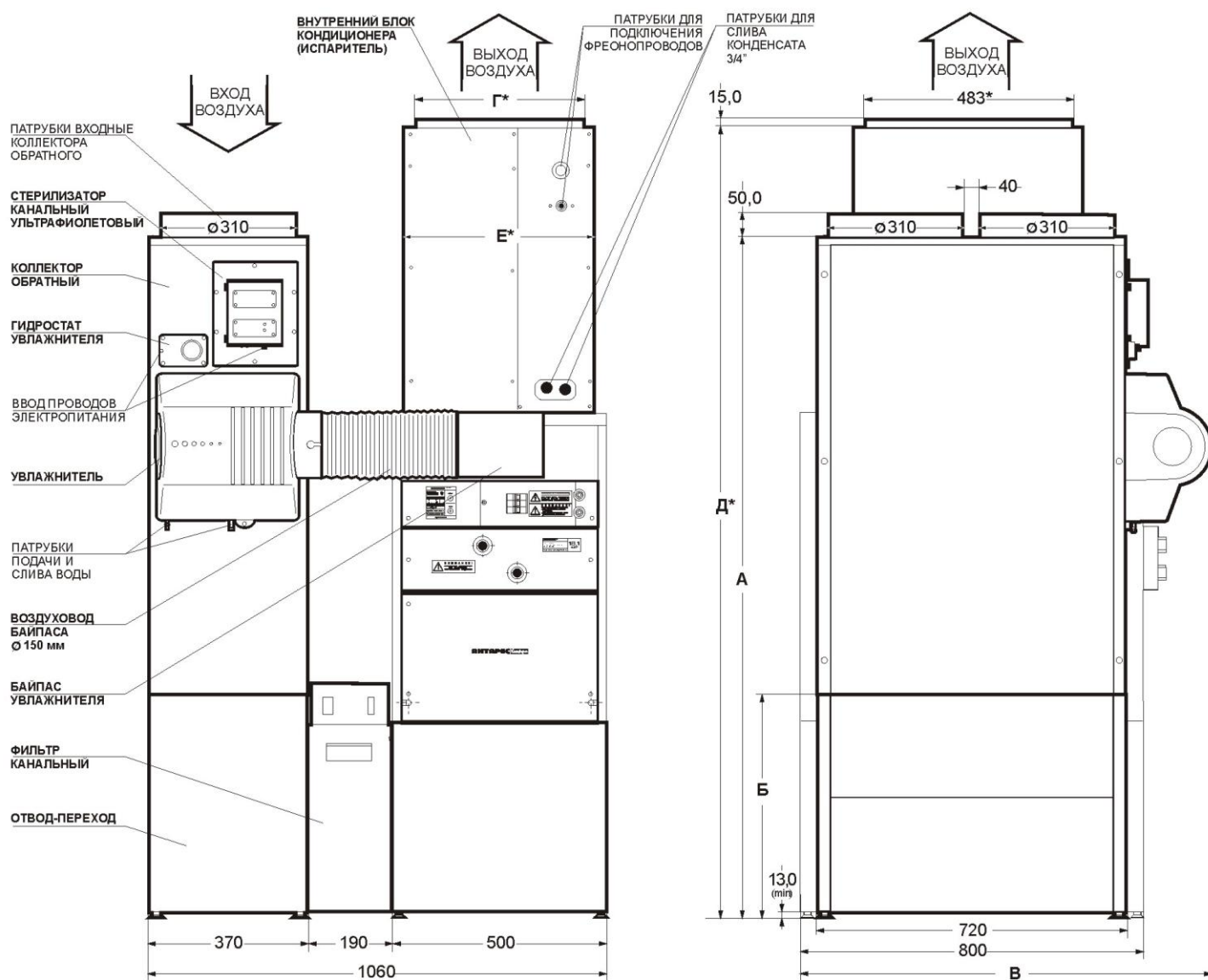
Наименование	АВН 120	АВН 180	АВН 240	АВН 300
Номинальный расход воздуха через водяной теплообменник м <sup>3</sup> /час	1140	1710	2230	2790
Максимально допустимое падение давления в воздуховодах (с учетом сопротивления воздушного фильтра) при номинальном расходе воздуха, Па	140	260	290	380
Номинальная мощность водяного нагревателя, кВт, при t воды 80°C/60°C (вх./вых.) и t воздуха 18°C/50°C (вх./вых.)	12,1	18,1	24,2	30,2
Максимальная мощность электрического нагревателя, кВт	12	15	18	24
Напряжение питания АВН (без электрического нагревателя)	220В±10%, 50Гц			
Максимальная мощность, потребляемая АВН (без учета электр. нагревателя), Вт	191	191	428	778
Степень защиты оболочки электрооборудования АВН, ГОСТ 14254-96	IP20			
Габаритные размеры АВН (в комплекте с воздушным фильтром и опциональным оборудованием), ШхГхВ, мм	1060x820x1675	1060x850x1675	1060x850x1775	
Масса АВН (с водяным и электрическим нагревателями, механическим фильтром и коллектором обратным), кг, не более	92,6	99,2	102,5	104,1

## Габаритные и присоединительные размеры АВН серии БВ



Модель	А	Б	В	Г	Д	Е	Ж	З
<b>АВН 120</b>	453	500	800	962	1175	346	525	800
<b>АВН 180</b>	453	500	800	962	1175	346	525	830
<b>АВН 240</b>	553	600	900	1062	1275	471	589	830
<b>АВН 300</b>	553	600	900	1062	1275	471	589	830

## Габаритные и присоединительные размеры АВН серии БВ в полной комплектации с опциональным оборудованием



Модель	А	Б	В	Г*	Д*	Е*
АВН 120	1575	513	1078	419	1735	445
АВН 180	1575	513	1078	419	1836	445
АВН 240	1675	613	1109	508	2038	533
АВН 300	1675	613	1109	508	2038	533